



EKOLOGICKÝ DENÍK

SPOTŘEBA PLASTŮ

SOUTĚŽ S PLASTÍKEM

7.C

ZŠ ŽIŽKOV KUTNÁ HORA



**NA ZAČÁTKU BYLO
POVÍDÁNÍ O PLASTECH A
PRÁZDNÁ TABULKA O
NAŠÍ SPOTŘEBĚ PLASTŮ**



**EKOLOGICKÝ DENÍK
VZNIKL PROTO, ABY
JSME VÍC PŘEMÝŠLELI O
OCHRANĚ PŘÍRODY.**





ZAJÍMÁ NÁS, KOLIK PLASTŮ DENNĚ POUŽÍVÁME A CO S NIMI MŮŽEME DĚLAT





CHCEME UKÁZAT, ŽE I MY DOKÁŽEME POMÁHAT PŘÍRODĚ-TŘÍDĚNÍM, RECYKLACÍ A CHYTRÝMI NÁPADY





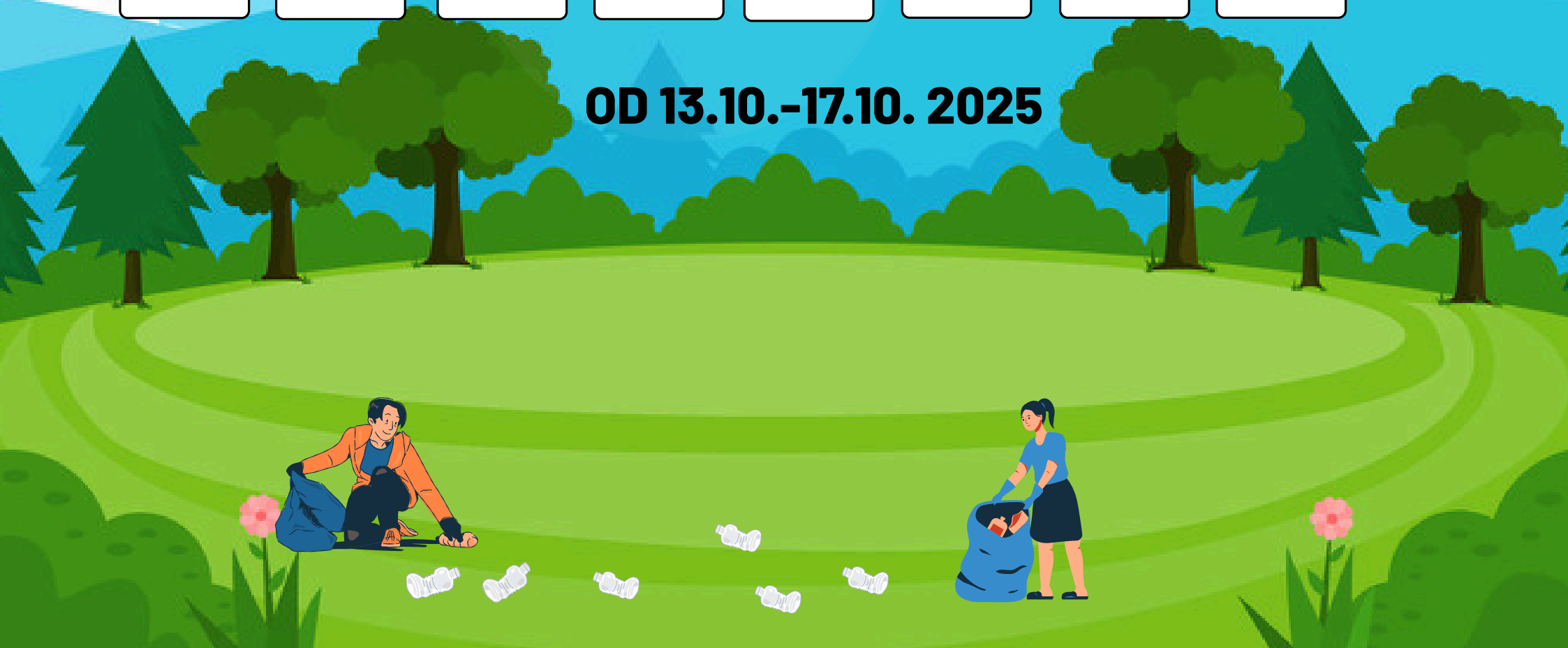
**NAŠE HESLO
CHRAŇ
PŘÍRODU,
PROTOŽE
JINOU
NEMÁME**



EKOLOGICKÝ DENÍK SPOTŘEBA PLASTŮ

| | NÁPOJOVÉ OBALY, PET LAHVE | TVRDÉ PLASTY, KELÍMKY, KRABÍČKY | MĚKKÉ PLASTY, SÁČKY, FOLIE | OBALY Z DROGERIE A KOSMETIKY | OBALY OD MLÉKA A KRABICOVÝCH NÁPOJŮ | OSTATNÍ-NAPIŠ, KTERÉ TO JSOU | CELKEM |
|--------------|---------------------------------|---------------------------------------|----------------------------------|------------------------------------|--|---------------------------------|--------|
| PONDĚLÍ | | | | | | | |
| ÚTERÝ | | | | | | | |
| STŘEDA | | | | | | | |
| ČTVRTEK | | | | | | | |
| PÁTEK | | | | | | | |
| SOBOTA | | | | | | | |
| NEDĚLE | | | | | | | |
| JEDNORÁZOVÝ | | | | | | | |
| LZE NAHRADIT | | | | | | | |

OD 13.10.-17.10. 2025





SBĚR DAT

do tabulky jsme zapisovali kolik plastů
denně vyhodíme

nakonec jsme udělali tabulku za celou
třídu





NAŠE PRÁCE Z HODINY INFORMATIKY

NAUČILI JSME SE TABULKU V EXCELU

PROPOJILI JSME TAK NÁŠ PROJEKT I S DALŠÍMI PŘEDMĚTY

| | NÁPOJOVÉ OBALY, | TVRDÉ PLASTY, | MĚKKÉ PLASTY,S | OBALY Z DROGERI | OBALY OD | CELKEM |
|---------|-----------------|---------------|----------------|-----------------|----------|--------|
| PONDĚLÍ | 2 | 4 | 3 | 0 | 1 | 10 |
| ÚTERÝ | 0 | 2 | 2 | 1 | 0 | 5 |
| STŘEDA | 1 | 2 | 1 | 0 | 1 | 5 |
| ČTVRTEK | 0 | 1 | 2 | 0 | 1 | 4 |
| PÁTEK | 0 | 2 | 1 | 0 | 0 | 3 |
| SOBOTA | 2 | 4 | 2 | 1 | 0 | 9 |
| NEDĚLE | 0 | 0 | 1 | 0 | 1 | 2 |
| CELKEM | 5 | 15 | 12 | 2 | 4 | 38 |



VYHODNOCENÍ

zajímalo nás kolik jsme měli plastů za celou třídu

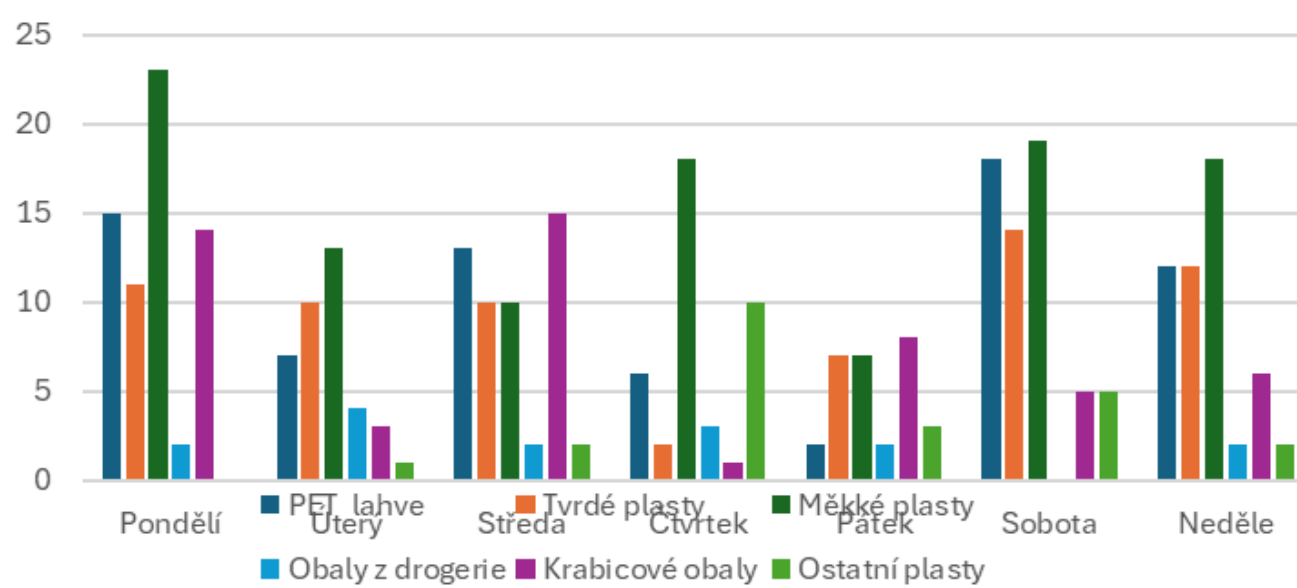
a také jakého plastu bylo nejvíce

| | PET lahve | Tvrdé plasty | Měkké plasty | Obaly z drogerie | Krabicové obaly | Ostatní plasty | Celkem |
|---------------|-----------|--------------|--------------|------------------|-----------------|----------------|------------|
| Pondělí | 15 | 11 | 23 | 2 | 14 | 0 | 65 |
| Úterý | 7 | 10 | 13 | 4 | 3 | 1 | 38 |
| Středa | 13 | 10 | 10 | 2 | 15 | 2 | 52 |
| Čtvrtek | 6 | 2 | 18 | 3 | 1 | 10 | 40 |
| Pátek | 2 | 7 | 7 | 2 | 8 | 3 | 29 |
| Sobota | 18 | 14 | 19 | 0 | 5 | 5 | 61 |
| Neděle | 12 | 12 | 18 | 2 | 6 | 2 | 52 |
| Celkem | 73 | 66 | 108 | 15 | 52 | 23 | 337 |



GRAF

Spotřeba plastů





JAK SE NÁM VEDLO

ZA 1 TÝDEN JSME VYHODILI 339 KUSŮ PLASTU,
KTERÉ SE DÍKY NÁM NYNÍ ZRECYKLUJÍ A VRÁTÍ
ZPÁTKY DO OBĚHU



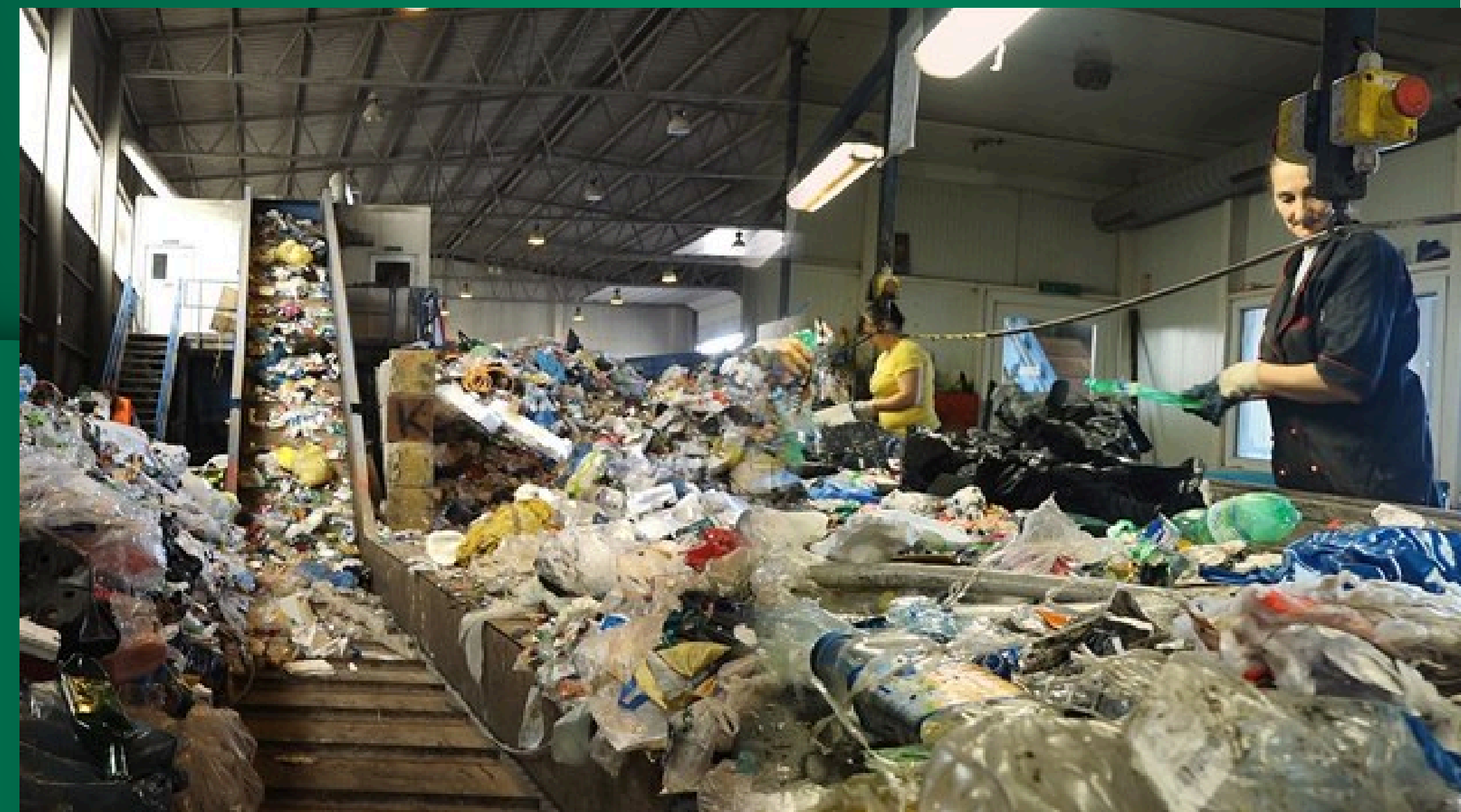


**NEJVĚTŠÍ MNOŽSTVÍ BYLO MĚKKÝCH
PLASTŮ(SÁČKŮ A FOLIÍ) A POTOM PET LAHVÍ A
TVRDÝCH PLASTŮ**





ZAJÍMA NÁS JAK TO FUNGUJE DÁL S PLASTOVÝM ODPADEM



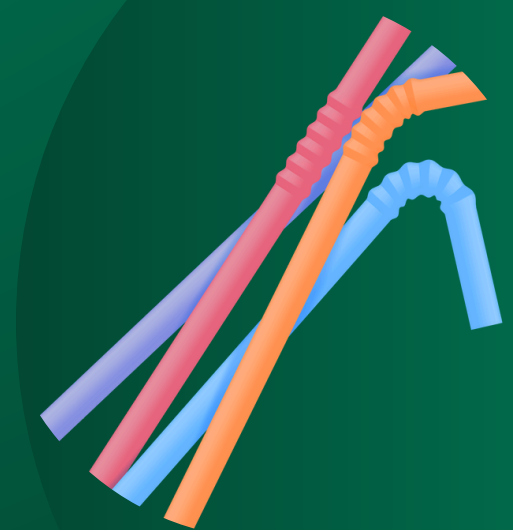


EXKURZE DO CENTRU

KOMPLEXNÍHO NAKLÁDÁNÍ S ODPADY

chtěli jsme vědět, co se děje s plasty, které
vyhodíme

bohužel naše průvodkyně onemocněla a tak se
do Centra vypravíme na jaře





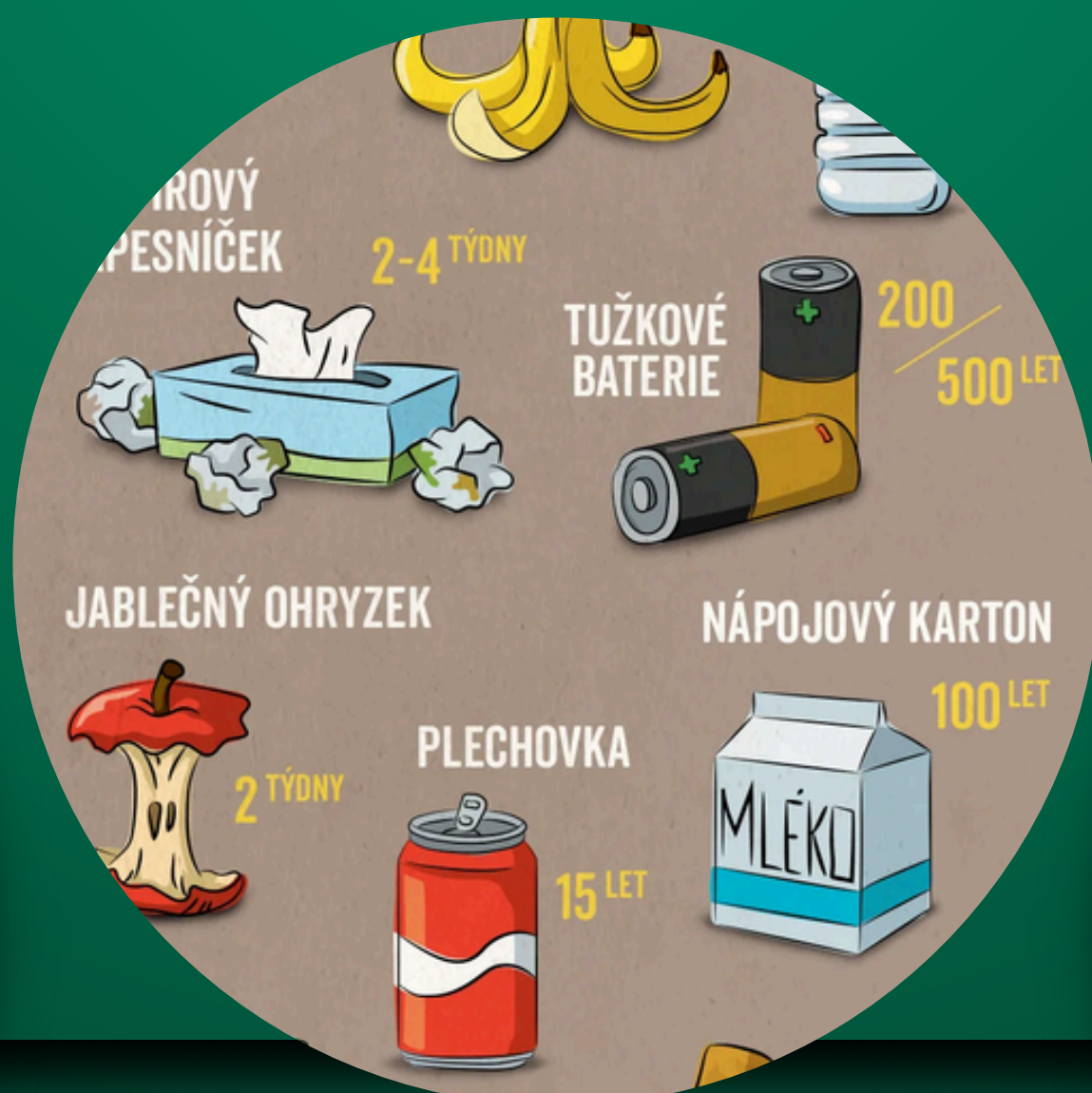
Chceme, aby s námi třídili i ostatní třídy, které sdílejí naši třídu





ZAJÍMÁ NÁS ROZKLAD PLASTŮ

PLASTY SE NEROZLOŽÍ NA PŮVODNÍ SLOŽKY
ROZKLAD PLASTŮ TRVÁ STOVKY LET
100–250 LET PRO PET LÁHEV





A CO RECYKLAČNÍ ZNAČKY



VELKÉ MNOŽSTVÍ OBALŮ
NA POTRAVINY

TENTO MATERIÁL JE
VELMI DOBŘE
RECYKLOVATELNÝ





LDPE

**TENTO MATERIÁL JE
PEVNĚJŠÍ A MŮŽE BÝT
VYROBEN I VE
SMRŠTITELNÉ VARIANTĚ**

**JEDEN Z
NEJPOUŽÍVANĚJŠÍCH
PLASTŮ.**



PVC



TAKTO TŘÍDÍME DOMA





TAKTO TŘÍDÍME VE TŘÍDĚ





POJĎME SI Z PLASTU I NĚCO VYROBIT

MÁME PATRONÁT SE TŘÍDOU 1.C
A TAK Z PLASTŮ BUDEME I TVOŘIT



**MODRÝ PTÁČEK Z
PLASTOVÉHU KELÍMKU S
PEŘÍM**





NEBO BAREVNÉ BERUŠKY Z PLASTU





NAŠE NÁPADY JAK SNÍŽIT SPOTŘEBU PLASTŮ

VLASTNÍ LAHEV NA PITÍ

POUŽÍVAT LÁTKOVÉ TAŠKY

OVOCE A ZELENINU NAKUPOVAT DO
TEXTILNÍCH SÁČKŮ

VYUŽÍVAT ZNOVU POUŽITELNÉ OBALY PRO
ŠAMPONY, TEKUTÁ MÝDLA

BEZOBALOVÉ OBCHODY



NAŠE TŘÍDA